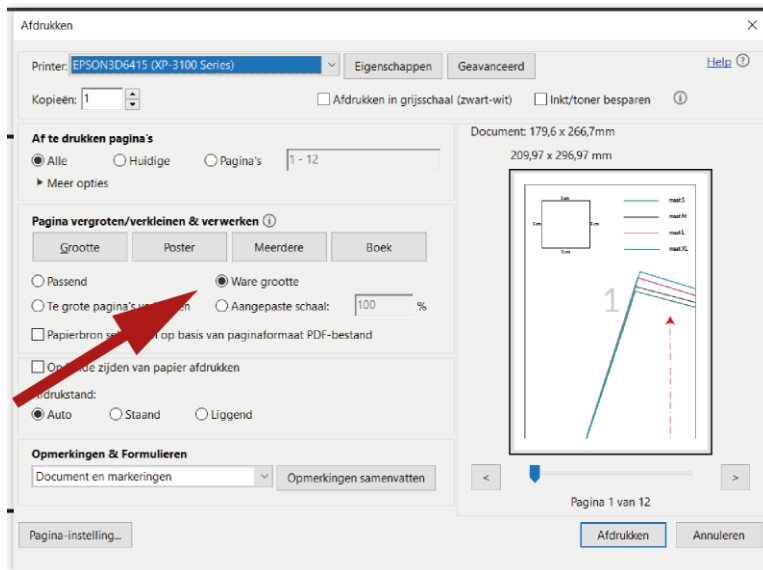


Instructies

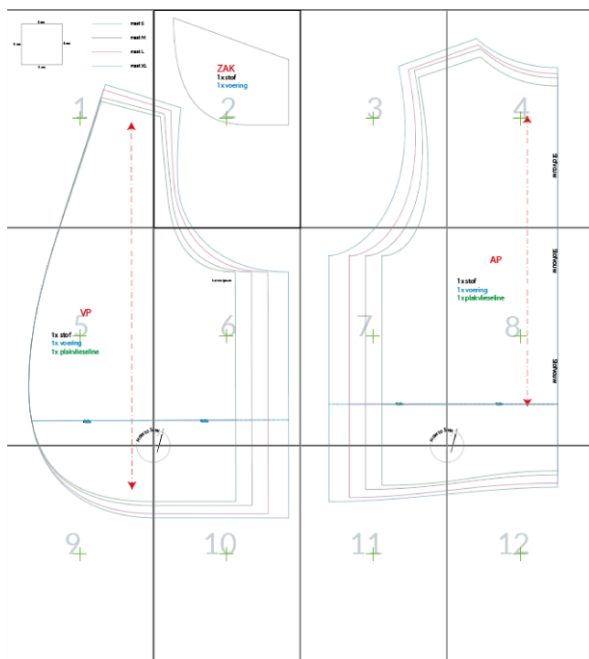
Naaibescrijving

- Print het patroon uit op 'ware grootte'



Het patroon bestaat uit 12 pagina's

- Plak 4 pagina's naast elkaar, 3 rijen onder elkaar en knip het patroon uit.



Benodigheden

Stof: buiten stof en binnenstof of voering

Uitgaande van een stofbreedte van minimaal 1,40 m.

- S/M 0,5 meter
- L/XL 0,75 meter

Biasband ca 4 m.

Optioneel: vlieseline

Naadtoeslagen

Knip onderstaande naadtoeslag aan bij stof en voering. Voor plakvlieseline geen naadtoeslag gebruiken.

1,5 cm schouderaden

1,5 cm zijaden

Op de rest van het patroon zit geen naadtoeslag.

Hoe ga je het gilet dragen?

Het patroon is geschikt voor over een topje, shirt, blouse, jurk of oversized sweater.

Naaibescrijving

Naai eerst de voering / binnenstof:

- Spelt de zijaden op elkaar met de goede kant van de stof naar binnen en naai deze met een stiksteek (gewone steek)
- Spelt de schouderaden aan elkaar met de goede kant van de stof naar binnen en naai deze

Pas de voering voor de zekerheid even aan, zeker wanneer je het gilet gaat dragen over een oversized sweater. Bepaal of de armsgaten diep genoeg zijn. Zo niet, diep ze 1 cm uit op de zijnaad aflopend tot halverwege het armsgat.

- Verstevig de stoffen patroondelen met vlieseline. De zak hoeft niet verstevigt te worden, dat maakt het opzetten alleen maar makkelijker.

Naai de stoffen patroondelen:

- Spelt de zijaden op elkaar met de goede kant van de stof naar binnen en naai deze met een stiksteek (gewone steek)
- Spelt de schouderaden aan elkaar met de goede kant van de stof naar binnen en naai deze

Naai de zak (je kan er ook voor kiezen deze achterwege te laten)

- Kies een biaisband of maak zelf een biaisband door een lange strook stof van 5 cm breed te knippen.
- Zet met een biaisband de gehele zak af. Begin met stikken op goede kant/stofkant van de zak.

Weet je niet hoe je biaisband moet gebruiken? Kijk dan even op you-tube, er staan genoeg duidelijke instructiefilmpjes op.

- Naai de zak naar eigen inzicht op het gilet. Hou er rekening mee dat het gilet ook met biasband wordt afgezet die ca. 1 cm op de stof komt te liggen.

Ik heb de zak ca 2,5 cm vanaf de rand (midden en onder) geplaatst.

Naai de stof en de voering op elkaar.

- Spelt eerst de stof en de voering op elkaar, de verkeerde kanten liggen naar binnen. Zorg ervoor dat de zij- en schouthernaden goed op elkaar liggen.
- Naai de stof en de voering met een (grote) stiksteek rondom op elkaar, ook bij de armsgaten. Werk alles af met een biaisband. Begin met stikken op goede kant/stofkant van de zak.

Ik hoop dat je blij bent met jouw gilet en wens je heel veel draagplezier!

Liefs,

Anita

Ps: ik ben ook heel benieuwd naar het resultaat :-)) Deel jouw foto op instagram

[How to Sew | Anita \(@anita.vink\) | Instagram](#)

